

<b>FICHE MATERIEL</b>	<b>LIGNE</b>	<b>Ref : 2448</b>
-----------------------	--------------	-------------------

**Type :** LIGNE  
**Marque :** BAUSH&STROBEL  
**Modèle :** FAW1020/DST2247/FFV4010/RBV900  
**N° de série :**  
**Année :** 1995  
**Quantité :** 1  
**Encombrement :** 11.0 x 2.00 x 2.00 M



---

### LIGNE STERILE POUR FLACONS

#### Désignation :

Ligne stérile Bausch & Strobel pour le conditionnement de flacons.  
Les pièces détachées et la maintenance sont toujours disponibles chez le fabricant.  
Plusieurs pièces détachées seront vendues avec la ligne pour une valeur d'achat de 100 000€.  
Un listing Excel des pièces concernées est disponible sur demande.

#### Equipée :

- 1 laveuse en ligne.

Modèle : FAW 1020 de 1995.  
Nouvel écran et automate Siemens, révision faite par le fabricant.  
Plateau rotatif en inox avec tablette de déchargement des flacons.  
Guides latéraux sur le plateau tournant pour amener les flacons vers le poste de lavage.  
Poste de chargement 6 par 6 des flacons dans la laveuse.  
Poste de retournement des flacons.  
Lavage extérieur des flacons par buses.  
Lavage intérieur des flacons par aiguilles.  
Séchage par air comprimé.  
Poste pour redresser les flacons en sortie de la laveuse.  
Guides latéraux pour évacuer les flacons de la laveuse vers le tunnel de stérilisation.  
Station pour le recyclage de l'eau.  
Pompe centrifuge.  
Filtration des différentes eaux d'alimentation.  
Filtration de l'air de séchage.  
Entrainement général par moto-variateur.

- 1 tunnel de stérilisation en ligne.

Modèle : DST 2247 de 1995

Zone d'entrée avec guide de jonction de la laveuse.

<b>FICHE MATERIEL</b>	<b>LIGNE</b>	<b>Ref : 2448</b>
-----------------------	--------------	-------------------

**Type :** LIGNE  
**Marque :** BAUSH&STROBEL  
**Modèle :** FAW1020/DST2247/FFV4010/RBV900  
**N° de série :**  
**Année :** 1995  
**Quantité :** 1  
**Encombrement :** 11.0 x 2.00 x 2.00 M



---

### LIGNE STERILE POUR FLACONS

#### Désignation :

Le tunnel est composé en 3 zones ; Chauffage, stérilisation, refroidissement.  
Flux laminaire montées en série pour garantir une stérilisation absolue.  
Convoyeur à maille en inox. Longueur 2300 mm.  
Chauffage électrique en zone chaude avec air ventile, filtration par filtre "hepa"  
Puissance électrique 35.2 kw  
Pression air comprime 6 à 10 bars  
Température maxi 300°  
Le temps de stérilisation est au minimum de 3 minutes.  
Armoire en inox de puissance séparée.  
Chassis en inox.

- 1 Remplisseuse de liquide avec dépose de bouchon caoutchouc.

Modèle : FFV 4010 de 1995.

Table rotative motorisée pour la réception des flacons venant du tunnel et le chargement vers le plateau rotatif à 12 alvéoles de la remplisseuse-boucheuse.

Carrrousel rotatif à 36 postes pour le positionnement des flacons vers les postes de remplissage.

Remplissage des flacons 4 par 4 par des pompes volumétriques SPC, volume de remplissage du format actuel 3 ml.

2 bols vibrant intégrés à la machine avec double rampe sur chaque bol vibrant et la dépose de 4 bouchons en caoutchouc sur 4 flacons par cycle de rotation.

Sortie des flacons remplis et bouchés sur un convoyeur vers la sertisseuse.

- 1 Sertisseuse rotative

Modèle : RBV 9000 de 1995

Nouvel écran et automate Siemens, révision faite par le fabricant.

Convoyeur à palettes en plastique avec guide latéraux pour l'amener des flacons.

Etoile d'entrée à 8 alvéoles pour le chargement des flacons.

<b>FICHE MATERIEL</b>	<b>LIGNE</b>	<b>Ref : 2448</b>
-----------------------	--------------	-------------------

**Type :** LIGNE  
**Marque :** BAUSH&STROBEL  
**Modèle :** FAW1020/DST2247/FFV4010/RBV900  
**N° de série :**  
**Année :** 1995  
**Quantité :** 1  
**Encombrement :** 11.0 x 2.00 x 2.00 M



---

### LIGNE STERILE POUR FLACONS

#### Désignation :

Bol vibrant intégré pour alimenter les capsules.  
Rampe d'amener des capsules vers les flacons.  
Prise de la capsule à sertir « à la volée ».  
Poste de sertissage rotatif.  
Etoile de sortie à 8 alvéoles des flacons sertis.  
Convoyeur à palettes en plastique avec guide latéraux pour évacuer les produits finis.  
Outillage utilisé sur la machine actuellement capsule diamètre 15 mm, hauteur 7.8 mm.

#### Outillage actuel de la ligne:

Flacon de 3 ml. Diamètre 16 mm - hauteur 38 mm  
Capsule de diamètre 15 mm et hauteur 7.8 mm.  
Production maxi de cette ligne avec ces formats actuels ci-dessus :  
12 000 flacons par heure environ.

#### Dimensions d'encombrement de la ligne stérile, poids des équipements et puissance en Kw :

Laveuse : 770 kg, puissance 3Kw.  
Longueur 2.20 m - largeur 1.50 m - hauteur 1.60 m.  
Station de recyclage de l'eau (type UST 95) : 90 Kg, Puissance 1.1 Kw.  
Longueur 1.30 m - largeur 0.50 m - hauteur 0.60 m.  
Tunnel de stérilisation avec son armoire de puissance déportée : 1335 kg, puissance 35,2 Kw.  
Longueur 2.30 m - largeur 1.40 m - hauteur 2.10 m.  
Armoire de puissance du Tunnel :  
Longueur 1.20 m – largeur 0.50 m – hauteur 2.00m.  
Remplisseuse – boucheuse et son armoire déportée : 2100 Kg, puissance 4.0 Kw.  
Longueur 2.50 m - largeur 1.80 m - hauteur 1.80 m.  
Armoire de puissance de la remplisseuse-boucheuse :

<b>FICHE MATERIEL</b>	<b>LIGNE</b>	<b>Ref : 2448</b>
-----------------------	--------------	-------------------

Type : **LIGNE**  
Marque : **BAUSH&STROBEL**  
Modèle : **FAW1020/DST2247/FFV4010/RBV900**  
N° de série :  
Année : **1995**  
Quantité : **1**  
Encombrement : **11.0 x 2.00 x 2.00 M**



---

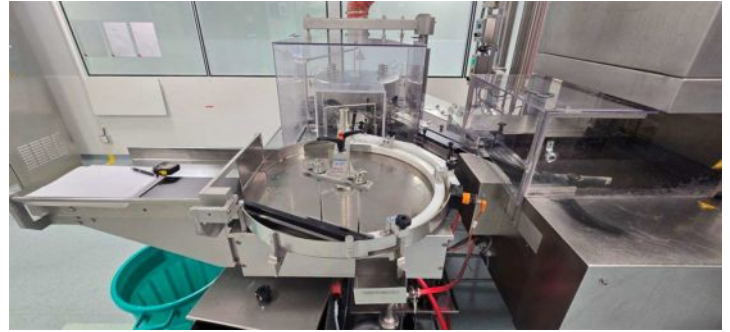
### LIGNE STERILE POUR FLACONS

#### Désignation :

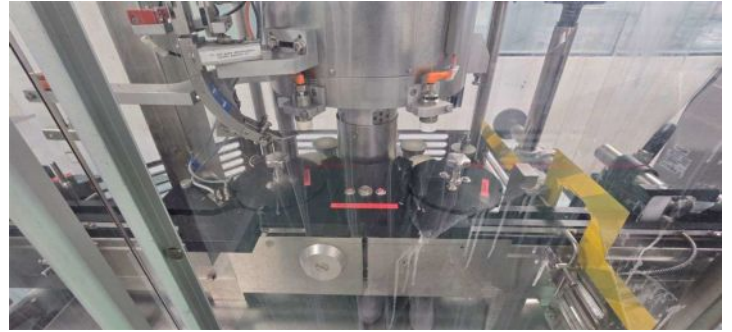
Longueur 2.00 m – largeur 0.50 m – hauteur 2.00 m.  
Sertisseuse : 705 Kg, puissance 2.5 Kw.  
Longueur 3.00 m – largeur 2.00 m – hauteur 1.80 m

---

**LIGNE STERILE POUR FLACONS**



**LIGNE STERILE POUR FLACONS**



**LIGNE STERILE POUR FLACONS**



Lien WEB

<https://foy.fr/produit-occasion/2448-ligne-baush&strobel/>