

FICHE MATERIEL

DOSEUSE

Ref : 2358

Type : **DOSEUSE**
Marque : **AXOMATIC**
Modèle : **OPTIMA 1400 AXO**
N° de série : **140614E2008**
Année : **2011**
Quantité : **1**
Encombrement : **2.50 x 1.40 x 2.30 M**
Poids : **1 250 Kg**



DOSEUSE FERMEUSE TUBE EN PLASTIQUE ET METALO-PLASTIQUE

Désignation :

Doseuse soudeuse automatique pour tubes en plastique.

Equipée :

- Alimentation des tubes avec un magasin de chargement.
- Dimensions du chargeur de tubes : 650 x 800 mm.
- Poste de basculement du tube et d'enfoncement dans le godet.
- Plateau à 14 porte-godets.
- Le godet est une pièce de format interchangeable.
- Poste de centrage du spot des tubes par cellule-photo.
- Poste de dosage 1 bec équipé d'un coupe-goutte.
- Poste de scellage du tube par air chaud avec marquage des données variables.
- Poste de découpe du haut du tube.
- Poste d'évacuation automatique du tube fini.
- Entraînement général par moto-variateur.
- Pupitre de commande à touches tactiles.
- Groupe de froid "MTA" pour circulation d'eau de refroidissement en circuit ferme.
- Carters de protection avec sécurité.
- Châssis en inox.

Outillage actuel :

- Piston doseur. Dosage de 100 à 250 ml
- Format tube diamètre 24 mm.

Capacité :

- Tube diamètre de 10 à 50 mm
- Dosage de 3 à 250 ml selon le diamètre du piston.

FICHE MATERIEL

DOSEUSE

Ref : 2358

Type : **DOSEUSE**
Marque : **AXOMATIC**
Modèle : **OPTIMA 1400 AXO**
N° de série : **140614E2008**
Année : **2011**
Quantité : **1**
Encombrement : **2.50 x 1.40 x 2.30 M**
Poids : **1 250 Kg**



DOSEUSE FERMEUSE TUBE EN PLASTIQUE ET METALO-PLASTIQUE

Désignation :

- Longueur du tube maxi 250 mm.
- Trémie 50 Litres.

Production maxi : 5 000 tubes / heure.

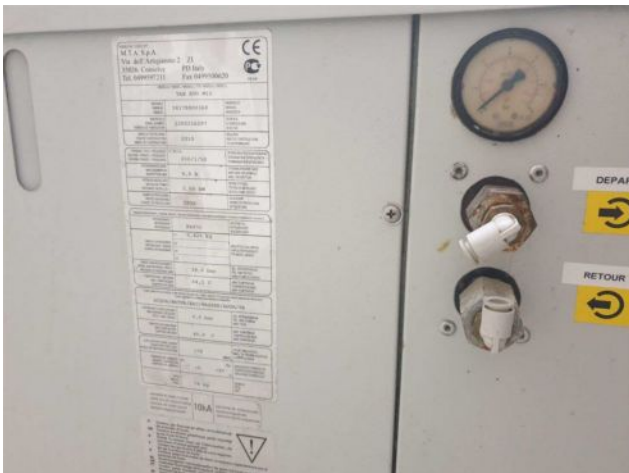
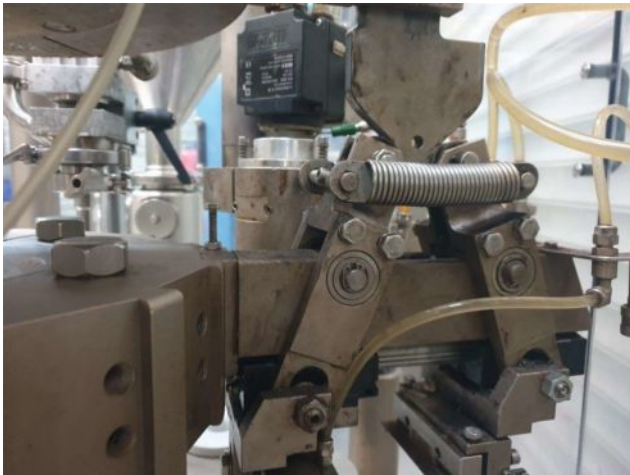
Puissance électrique totale : 7 kW
Pression air compresse maxi : 8 Bars
Pressions d'eau maxi 3 Bars.
400 V _ 50 Hz _ 75 Db.

Dimensions d'encombrement du groupe de froid :
Longueur 0.60 m - largeur 0.60 m - hauteur 0.80 m - poids 118 kg

DOSEUSE FERMEUSE TUBE EN PLASTIQUE ET METALO-PLASTIQUE



DOSEUSE FERMEUSE TUBE EN PLASTIQUE ET METALO-PLASTIQUE



Lien WEB <https://foy.fr/produit-occasion/2358-doseuse-axomatic/>