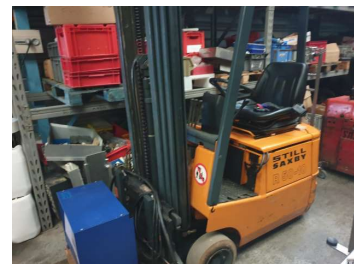


**FICHE MATERIEL**

**CHARIOT**

**Ref : 1962**

**Type :** CHARIOT  
**Marque :** STILL SAXBY  
**Modèle :** R50 - 10  
**N° de série :** 50410172  
**Année :** 1993  
**Quantité :** 1  
**Encombrement :** 3.10 x 1.10 x 2.50 M  
**Poids :** 1 750 Kg



---

## CHARIOT ELEVATEUR

### Désignation :

Gerbeur à conduite assise. Prix en l'état.

### Équipé :

- Volant pour diriger et manettes pour les autres fonctions
- Mat largeur 900 mm
- 2 fourches - longueur 1100 mm x 80 mm
- Double mat
- Déplacement du mat en latéral et av/ar
- Roues à bandage
- Batteries en 24 ampères
- Chargeur électrique en 24 ampères
- compteur: 12741 heures

### Capacité :

- Élévation maxi 5790 mm pour 850 kg
- Portée maxi en poids : 1000 kg
- Poids du chariot sans batterie : 1750 kg
- Poids des batteries mini/maxi : 611/905 kg

La batterie est hors service. Le prix d'une nouvelle batterie régénérée est d'environ 1900€ HT.

### Dimensions d'encombrement du chargeur :

- Longueur : 0.48 m
- Largeur : 0.45 m
- Hauteur : 0.80 m

## CHARIOT ELEVATEUR



Lien WEB

<https://foy.fr/produit-occasion/1962-chariot-still-saxby/>