

**FICHE MATERIEL**

**SLEEVEUSE**

**Ref : 1754**

**Type :** SLEEVEUSE  
**Marque :** GRAHAM  
**Modèle :** RF 80  
**N° de série :** 10276  
**Année :** 1999  
**Quantité :** 1  
**Encombrement :** 4.00 x 1.20 x 2.30 M  
**Poids :** 500 Kg



---

## SLEEVEUSE MANCHONNEUSE A DEPOSE AUTOMATIQUE DU MANCHON

### Désignation :

Machine pour la dépose automatique de manchon sur pot ou bouteille.

Vis sans fin pour l'espacement des produits en entrée.

Convoyeur traversant la manchonneuse et le tunnel.

Longueur du convoyeur: 4 mètres

Cadence max de la machine 80 BPM

Plateau à 6 postes pour la dépose des manchons par jet d'air.

Perforateur pour la pré-découpe.

Outillages actuels:

Manchon de largeur à plat 70 et 100 mm

Capacité max pour la bobine 165 mm à plat

Longueur du manchon de 25 à 150 mm

Utilise un film layflat de 40 à 75 microns

Tunnel de rétraction avec 6 buses de chauffage.

2 vitesses de chauffage réglables.

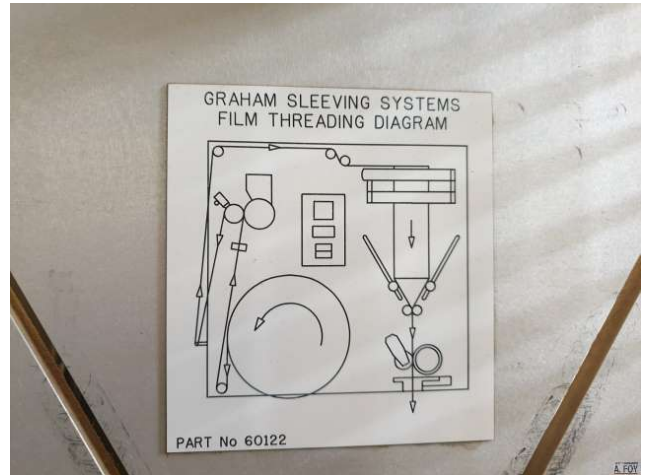
Machine en 3 parties:

Manchonneuse: 1.00 x 1.05 x 2.30 m

Tunnel: 1.70 x 1.20 x 1.40 m

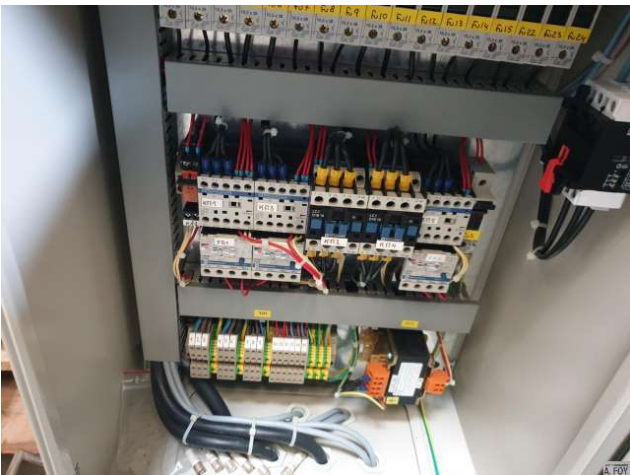
Convoyeur: 4.00 x 0.50 x 0.90 m

## SLEEVEUSE MANCHONNEUSE A DEPOSE AUTOMATIQUE DU MANCHON





## SLEEVEUSE MANCHONNEUSE A DEPOSE AUTOMATIQUE DU MANCHON



Lien WEB

<https://foy.fr/produit-occasion/1754-sleeveuse-graham/>

SOCIETE A.FOY - 4, RUE DES FOURS - 77230 THIEUX - France

Téléphone : 00 33 (0) 1 60 26 83 17

Email : [info@foy.fr](mailto:info@foy.fr)

[www.foy.fr](http://www.foy.fr)