

FICHE MATERIEL

ETUVE

Ref : 9111

Type : ETUVE
Marque : HERAEUS
Modèle : T 6120 F
N° de série : 96110782
Année : 2000
Quantité : 1
Encombrement : 0.90 x 0.65 x 0.70 M
Poids : 60 Kg



ETUVE DE STABILITE. CAPACITE 100 LITRES

Désignation :

ETUVE ATEX EN INOX A ETAGERES, AVEC CHAUFFAGE PAR VAPEUR OU EAU CHAUDE.

EQUIPEE:

PORTE ETANCHE

2 PLATEAUX GRILLAGES EN INOX. DIMENSIONS D'1 PLATEAU 540 X 360 MM

POSSIBILITE DE METTRE 6 PLATEAUX

CHAUFFAGE PAR VAPEUR OU EAU CHAUDE

REGULATEUR MECANIQUE

AFFICHEUR DE LA TEMPERATURE PAR THERMOMETRE A AIGUILLE DE 0 A 60°

APPAREIL DE CHAUFFAGE VAPEUR OU EAU CHAUDE INDEPENDANT DE MARQUE "LAUDA C6CS" AVEC POMPE DE RECYCLAGE ET RESERVOIR D'EAU EN INOX

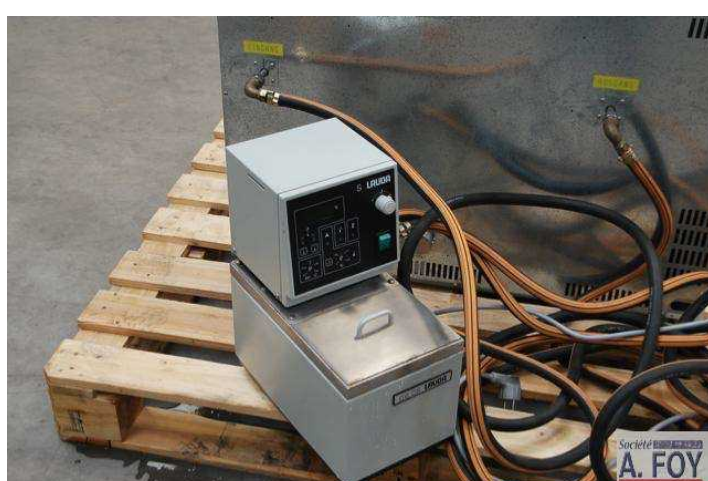
A METTRE SUR TABLE

DIMENSIONS INTERIEURES:

LARGEUR 550 MM - PROFONDEUR 400 MM - HAUTEUR 520 MM

PUISSANCE ELECTRIQUE CHAUFFAGE: 2,2 KW

ETUVE DE STABILITE. CAPACITE 100 LITRES



Lien WEB

<http://foy.fr/produit/1452-ENCAISSEUSE-SOCO-SYSTEM>

Lien vidéo

<https://www.youtube.com/embed/vcy6iYxvHF8>