

**FICHE MATERIEL**

**CUVE**

**Ref : 1446**

**Type :** CUVE  
**Marque :**  
**Modèle :**  
**N° de série :**  
**Année :** 2015  
**Quantité :** 4  
**Encombrement :** 1.20 x 1.20 x 2.00 M  
**Poids :** 350 Kg



---

**CUVE SIMPLE ENVELOPPE EN INOX. CAPACITE 1200 LITRES**

**Désignation :**

CUVE FERMEE EN INOX POUR PRODUIT LIQUIDE OU SEMI-LIQUIDE. CAPACITE UTILE DE 200 A 1000 LITRES.

**EQUIPEE:**

CUVE SIMPLE ENVELOPPE EN POLI  
FOND BOMBE  
VIDANGE CENTRALE AVEC VANNE DIAMETRE 50 MM  
TRAPPE DE VISITE ETANCHE DIAMETRE 455 MM AVEC 1 VERROUILLAGE  
2 HUBLOTS DE CONTROLE DIAMETRE 100 MM  
TROU D'EVENT

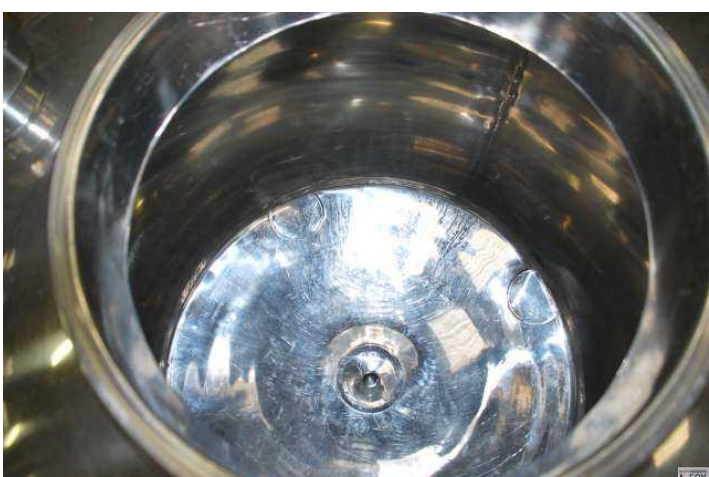
MONTEE SUR CHASSIS EN INOX AVEC PASSAGE POUR FOURCHES CHARIOT OU TRANSPALETTE

**DIMENSIONS INTERIEURES CUVE:**

DIAMETRE 1180 MM - HAUTEUR 1250 MM

---

**CUVE SIMPLE ENVELOPPE EN INOX. CAPACITE 1200 LITRES**



Lien WEB

<http://foy.fr/produit/1446-CUVE>